

M4Telematics Group

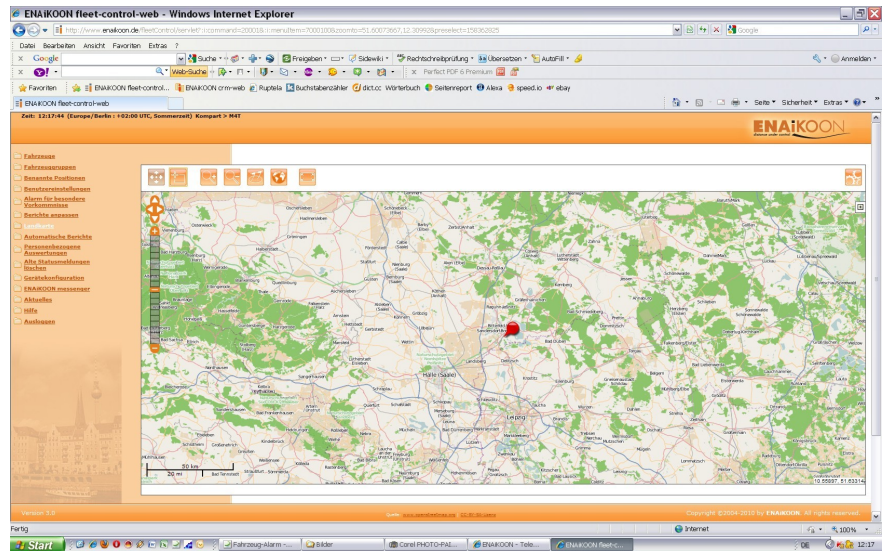
Mitarbeiterortung.de
Herr Christian Kompart
Hans-Heinen-Str. 41
D - 06844 Dessau

Tel.: (+49) 0340 - 230 33 66
Mobil: (+49) 0163 - 680 87 51
Fax: (+49) 0340 - 230 29 35

Email: info@mitarbeiterortung.de
Internet: www.mitarbeiterortung.de

Über uns !

Wir sind Spezialist für komplexe GPS- und Telematiklösungen. Wir stehen für mehr als 6 Jahre Erfahrung und Kompetenz bei der Realisierung zahlreicher Telematikprojekte in verschiedenen Branchen. Als Komplettanbieter für Hardware und Software aus europäischer Produktion realisieren wir Tracking und GPS-Ortungstechnik für Personen, Fahrzeuge, Maschinen und mobile Objekte jeder Art. Mit unserem Know-How sind wir in der Lage nahezu jede Telematikanwendung zu realisieren. Durch professionelle Beratung und eine langfristig geplante Zusammenarbeit unterstützen wir Sie bei der praktischen Anwendung dieser modernen Technologie in ihrem Unternehmen. Wir beraten Sie gern.



Telematiklösungen für Handwerker und Dienstleister !



Festeinbau im Fahrzeug !
GPS-Module und GPS-Boxen gibt es für den Festeinbau im Fahrzeug oder als mobiles Ortungsgerät im Streichholzschachtel-Format. In der Regel wird das GPS-Modul aber fest im Fahrzeug eingebaut und mit der Bordspannung und Zündung verbunden. Der Festeinbau in einer Werkstatt dauert nicht länger als 1 Stunde. Sie erhalten dafür von uns detaillierte Anschlusspläne.

Mobile Ortungsgeräte !

Haben einen integrierten Akku und eine integrierte GPS-GSM-Antenne und passen in jede Hosentasche. Betrieben werden solche Ortungsgeräte meist in wechselnden Fahrzeugen oder Mietfahrzeugen. Die Stromversorgung erfolgt ganz einfach über ein KFZ-Anschlusskabel an der KFZ-Steckdose. Alternativ kann man das mobile Ortungsgerät auch mit einem 220V Netzteil aufladen und dann ca. 12 Std. autark betreiben.



Auftrag erhalten !

Aufträge, Nachrichten, aktuelle Statusmeldungen wie z.B. Beladen oder Entladen sowie Übermittlung neuer Fahrziele mit Navigation und Rückmeldung der errechneten Ankunftszeit kann man mit einem, zusätzlich an der GPS-Box angeschlossenen, Navigationsgerät oder LCD-Display zum Fahrzeug senden. Damit entfallen zeitraubende Nachfragen zum Auftrags- und Lieferstatus oder zur Verfügbarkeit des KFZ.

Wer fährt ?

Wenn mehrere Fahrer das selbe Fahrzeug nutzen kann es vorkommen das Zeiten oder Leistungen ortsbezogen und fahrerbezogen zugeordnet, abgerechnet und vergütet werden sollen. Hier kommt die Fahrer-ID, also Fahreridentifikation zum Einsatz. Jeder Fahrer und Mitarbeiter erhält einen personenbezogenen RFID-Chip und meldet sich an einem Lesegerät an und ab. Dabei werden Person, Ort, Zeit und Fahrzeug genau erfasst.



Sie haben Fragen oder wollen 14 Tage testen ? Dann rufen Sie uns an Tel. 0340 - 230 33 66 !